

CHA et GILLOU se MARRENT

présentent

"Sauvons l'humanité"



*17 tubes nationaux
parodiés avec*

*et internationaux
humour et malice*



chaetgillousemarrent.fr



[chaetgillousemarrent](https://www.facebook.com/chaetgillousemarrent)

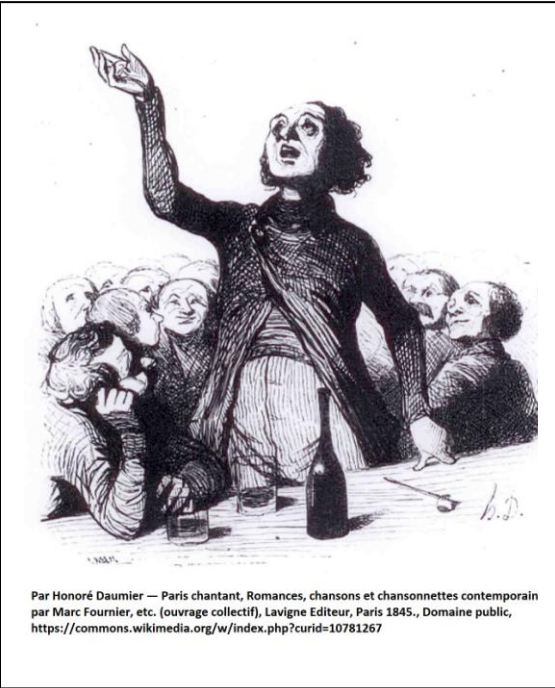


[@chaetgillousemarrent](https://www.tiktok.com/@chaetgillousemarrent)



[@chaetgillousemarrent2923](https://www.youtube.com/@chaetgillousemarrent2923)

1) Contexte




- Spectacle original qui aborde les problèmes actuels sans être moralisateur, mais en rappelant qu'un petit geste peut faire une grande différence.
- Pendant la pandémie, le format goguette a regagné en popularité à Paris et sur les réseaux sociaux.

2) À Propos des Goguettes

- **Définition** : la goguette est une tradition festive en France et Belgique, démarrée au XVIII^e siècle, caractérisée par des réunions de petits groupes pour chanter et célébrer ensemble.
- **Histoire**: Ce terme a émergé pour la première fois au XIII^e siècle avec le sens initial de "propos joyeux", puis il a évolué vers l'organisation de soirées festives.
- **Activités**: les soirées incluaient chant, jeux, poésie, théâtre, banquets et bals. Ces réunions n'étaient pas professionnelles; les participants, comme Eugène Imbert, créaient des chansons par plaisir sans intention de publication immédiate.

Chansons Célèbres

Plusieurs chansons célèbres ont leurs racines dans les goguettes, comme "Frère Jacques" de Jean-Philippe Rameau et "L'Internationale" d'Eugène Pottier. D'autres, comme "Ma Normandie" de Frédéric Bérat et "Le Temps des cerises" de Jean-Baptiste Clément, montrent l'influence durable de ces sociétés chantantes.

Nous sommes en fait des apprentis goguettiers! (cf Annexe : La Goguette histoire rapide.pdf )

3) Conception du Spectacle

- **Création et sélection**: écriture de quinze parodies, sélection de neuf pour le spectacle.
- **Thèmes Abordés**: Problèmes de couple, absurdités modernes, dépendances, addictions, et hommages à divers groupes sociaux.
- **Exemples de parodies que nous avons créées**:
 - "Pour que je fume encore" goguette sur la dépendance au tabac sur la musique de "Pour que je t'aime encore" de Jean Jacques GOLDMAN.
 - "Tout le temps" goguette sur dispute d'un couple sur la musique de "Sous le vent" chanté par Garou et Céline DION.
 - "Elle m'a mis le feu" goguette sur une erreur d'un soir sur la musique de Johnny Hallyday.
 - "Je ne suis pas saoul" goguette sur une erreur de jeunesse qui coûte cher sur la musique de "Redemption song" de Bob MARLEY.
 - "Encore et encore" goguette sur l'overdose d'informations qui finit par tout banaliser sur la musique de Francis CABREL.
 - "Déni social" goguette sur la mise à l'écart du handicap lourd sur la musique de "Antisocial" du groupe TRUST.

- **"Manu"** goguette sur le mondial au QATAR sur la musique de "déconnes pas manu" de Renaud.
 - **"Qui aura"** goguette clin d'œil aux infirmiers sur la musique de "Qui saura" de Mike BRANT.
 - **"Sauvons l'humanité"** goguette sur les incohérences de notre monde sur la musique de "Femme libérée" de Cookie Dingler.
 - **"J'aime la brandade"** goguette sur un petit délire boulimique d'un chanteur malade depuis 51ans, sur la musique de "je suis malade" de Serge Lama.
- **Exemples de parodies reprises:**
 - **"Encore du bio"**, créée par les Goguettes sur la musique de "Paroles et paroles" chantée par DALIDA et Alain DELON, décrit un couple en overdose de bio.
 - **"Maman j'suis trop bobo"**, créée par les Goguettes sur la musique de "Allo maman bobo" chantée par Alain Souchon, parle des limites imposées par un mode de vie à la mode.
 - **"Mon jet à moi"**, créée par les Goguettes sur la musique de "Mon mec à moi" chantée par Patricia KAAS, plaisante sur le besoin irrésistible des très riches d'être partout.
 - **"La vache qui pète"**, créée par Paulo sur la musique du Métèque de Georges Moustaki, plaisante sur les soucis impensables des éleveurs de vaches.
 - **"On ne change pas"**, créée par les Goguettes sur la musique "On ne change pas" chantée par Céline DION, plaisantera sur notre surconsommation technologique.
 - **"Chanteur qui fait du blé"**, créée par Guillaume IBOT sur une musique de Johnny, parle des problèmes d'héritages.
 - **"Moi je fais la vaisselle"** célèbre parodie des Chansons plus bi fluorées sur la musique de "J'ai encore rêvé d'elle" du groupe IL ETAIT UNE FOIS.

4) Origine du projet

- **Motivation:** Née de sessions de karaoké piano avec Michel lors de "Salut les ringards" au Gazette Café, et encouragé par l'accueil favorable à la parodie "Encore du bio".



- **Chanteurs :**
 - **Charlène:** Chante depuis son enfance avec son père guitariste chanteur.
 - **Gilles:** Passionné de musique et de chant, habitué des karaokés.

5) Approche du Spectacle

- **Philosophie:** priorité au rire et à l'humour avec des parodies de chansons, tout en évitant les messages trop engagés.
- **Accessibilité:** gratuité pour le café et "prix au chapeau en fin de spectacle selon leurs moyens et envies" pour les spectateurs, facilitant une expérience ouverte à tous.



6) Dates des Spectacles

- **Prochaines représentations:**

- **Festival AubesSessions d'Artistes le 2 juin 2024 à 16h00**
Rue des Rossignols à Montpellier.

<http://ava34.canalblog.com/>

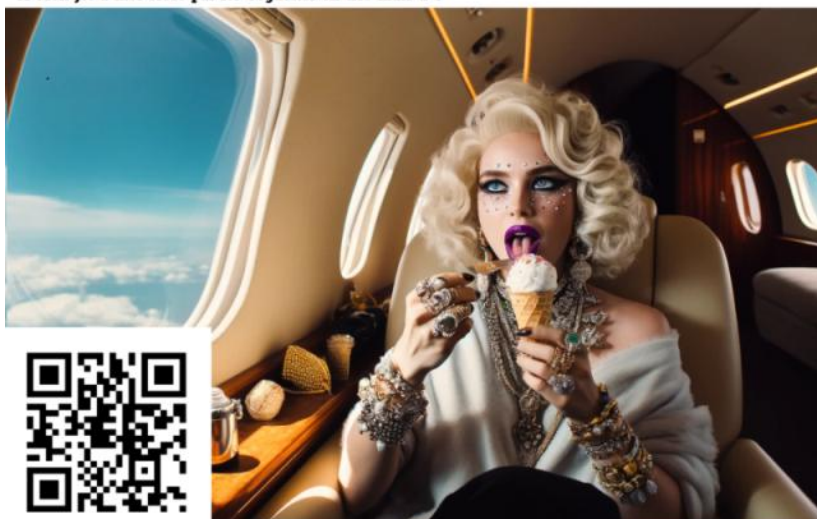
- **Pub Restaurant La Chistera le 5 juin 2024 à 19h30**
2bis rue Obilion à Montpellier <https://www.la-chistera.com/>
(150 mètres de la station Comédie et 150 mètres de la station gare st Roch)

7) Supports et Communication

- **Expérience Scénique:** Test des parodies lors de karaokés pianos et scènes ouvertes, enrichissant l'expérience de spectacle en direct.

Mon jet à moi

11 Mon jet à moi créée par les Goguettes en trio mais à 4



Vidéo "La vache qui pète" au gazette café avec Michel au piano



Clip vidéo "Pour que je fume encore"



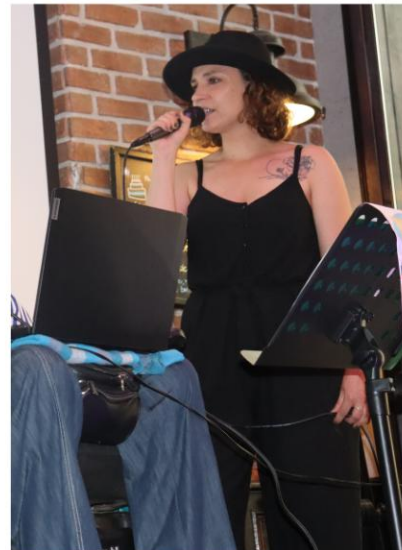
19 Sauvons l'humanité créée par Cha et Gillou se marrent



Cha et Gillou ont rendez vous avec vous!



Concert spectacle "sauvons l'humanité"



Chansons célèbres parodiées avec humour et malice!



Cha et Gillou ont rendez vous avec vous!



Spectacle "sauvons l'humanité"



Chansons célèbres parodiées avec humour et malice!



Contacts

- Disponibilités : de 18h à 23h en semaine et de 16h à 23h le week end sauf exceptions.
- Spectacle d'environ 1h30 adaptable à la durée.

Téléphones :

Gilles : 06 24 86 46 66

Charlène : 06 64 43 47 37

